



**КОМИТЕТ ИМУЩЕСТВЕННЫХ ОТНОШЕНИЙ  
АДМИНИСТРАЦИИ ПЕРМСКОГО МУНИЦИПАЛЬНОГО ОКРУГА**

**РЕШЕНИЕ**  
о размещении объектов № 229

Пермский край  
Пермский округ

02.02.2023

Комитет имущественных отношений администрации Пермского муниципального округа разрешает Акционерному обществу «Газпром газораспределение Пермь» (ИНН 5902183841, ОГРН 1025900512670, почтовый адрес: 614000, г. Пермь, ул. Петропавловская, 43)

размещение объекта «Газопровод давлением до 1,2 Мпа, для размещения которого не требуется разрешения на строительство».

на землях государственная собственность на которые не разграничена.

на срок 1 год с 02.02.2023 г. по 01.02.2024 г.

Местоположение: расположенных по адресу: край Пермский, м.о. Пермский, д. Большая Мось, ул. Береговая, з/у 3

Приложение: схема предполагаемых к использованию земель или части земельного участка.

Особые условия использования:

1) При установке газопровода учесть параметры ширины проезда улично-дорожной сети, во избежание сужения полосы отвода дороги.

2) При условии получения разрешения на производство земляных работ.

Председатель комитета  
имущественных отношений администрации  
Пермского муниципального округа



Д.В. Ракицкий

(подпись, печать)

## Схема предполагаемых к использованию земель или части земельного участка

Объект: Газопровод давлением до 1,2 Мпа, для размещения которого не требуется разрешения на строительство

Местоположение: расположенных по адресу: Пермский край, м.о. Пермский,  
д Большая Мось, ул Береговая, з/у 3

Каталог координат, м

Площадь земель или части земельного участка, кв.м.: 231

Категория земель: земли населенных пунктов

Вид разрешенного использования: -

Описание границ смежных землепользователей:

От точки н1 до точки н5 - земельный участок с кадастровым номером 59:32:0000000:14247

От точки н5 до точки н7 - земли общего пользования

От точки н7 до точки н9 - земельный участок с кадастровым номером 59:32:3480001:3643

От точки н9 до точки н1 - земли общего пользования

№ точки границы	X	Y
н1	510036.43	2238682.90
н2	510040.67	2238675.63
н3	510057.99	2238655.42
н4	510075.66	2238637.68
н5	510091.64	2238621.63
н6	510094.18	2238624.09
н7	510076.28	2238641.80
н8	510071.80	2238645.88
н9	510068.36	2238649.82
н10	510059.01	2238659.14
н11	510053.78	2238664.03
н1	510036.43	2238682.90

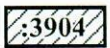
### Условные обозначения:



- предполагаемый участок земель, на которых планируется размещение объекта



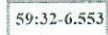
- границы и номер земельного участка, сведения о которых внесены в ЕГРН



- границы и номер объекта капитального строительства, сведения о которых внесены в ЕГРН



- граница кадастрового квартала



- зоны с особыми условиями использования территории, сведения о которых внесены в ЕГРН

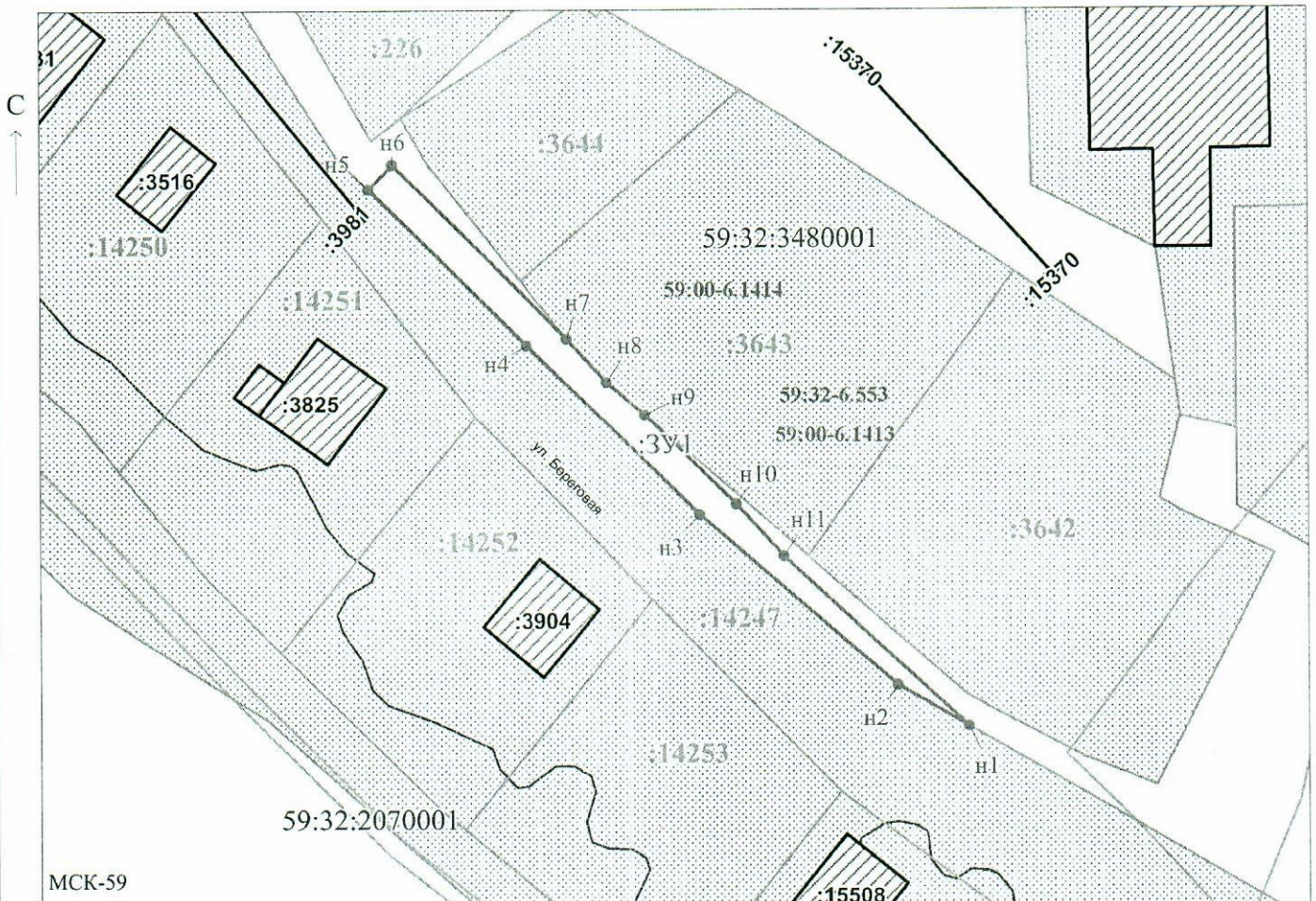


- обозначение запрашиваемого земельного участка



- характеристическая точка границ земель или части земельного участка

59:32:3480001 - номер кадастрового квартала



Масштаб 1:700

Заявитель: \_\_\_\_\_ / Егорова И.В.  
МП (подпись, расшифровка подписи)

(для юридических лиц  
и индивидуальных предпринимателей)